

MS-0038 JTN用シートベルト

取扱説明書

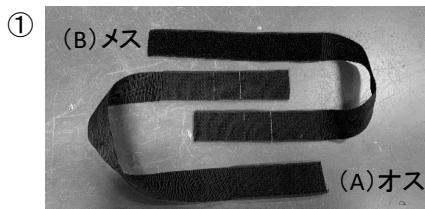
この度は、本製品をお買い求め頂き、誠にありがとうございます。ご使用前に本書を必ずお読みになり、十分に理解をした上でお使いください。また、本書はいつでもご覧になれる所に保管しておいてください。

注意・警告

- ・面ファスナーに糸くず、汚れ等がついた際は、接着が弱くなりますので取り除いてください。
- ・本製品が汚れた場合は、中性洗剤を染み込ませた布で汚れを拭き取った後、水で濡らした布で洗剤を拭き取り、その後乾いた布で水分を拭き取りよく乾かしてください。
- ・本製品を乾かすときは、直射日光をさけて陰干ししてください。
- ・洗濯機、乾燥機は使用しないでください。
- ・シンナー、ベンジン等の溶剤は使用しないでください。

はじめにご確認ください

本製品購入後に、はじめて梱包箱をあけるときに、下記のものがすべて入っていることを確認してください。



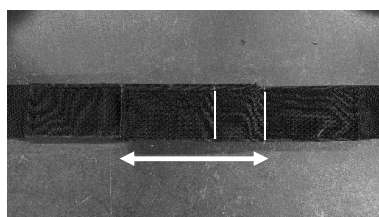
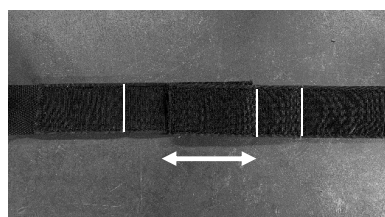
No.	名称	個数
①	ベルト(2本一組)	1

取付方法

1. 両輪の駐車用ブレーキをかけます。
2. ポケット部を上にくくり上げます。
3. 取付ベルトを左右の背パイプの外側に通します。
赤いラインの側を背面に、見えるように向きを合わせてください。



4. ベルトの赤いラインを目安に、左右のベルトを貼り合わせます
※機種によって貼り合わせる範囲が異なります。



5. ベルトと背シートの面ファスナーとしっかり貼り合わせて、ポケット部を元に戻します。
6. 使用者に応じてベルトの長さを調整して、面ファスナーを貼り合わせてください。



本製品の廃棄については、最寄りの行政担当窓口におたずねください。